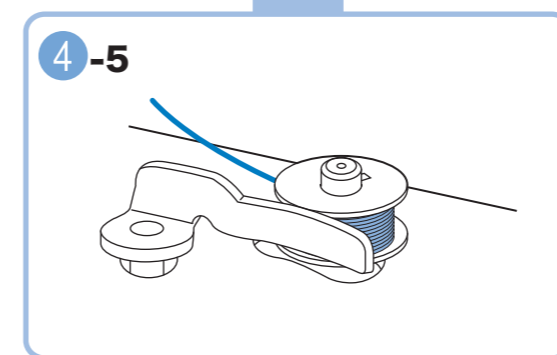
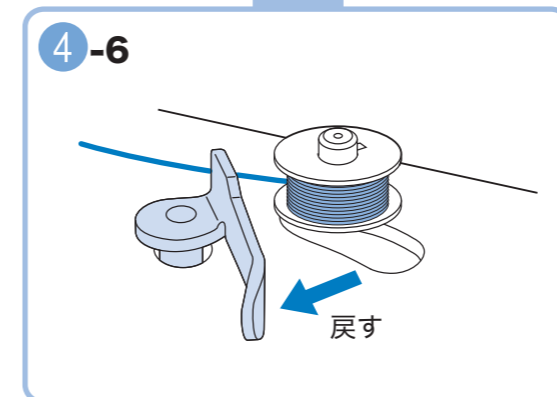
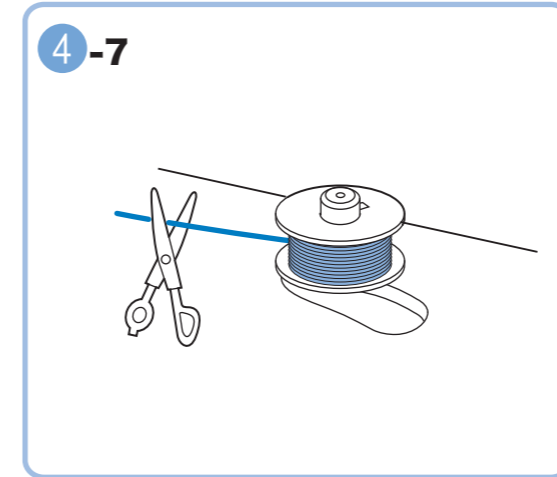
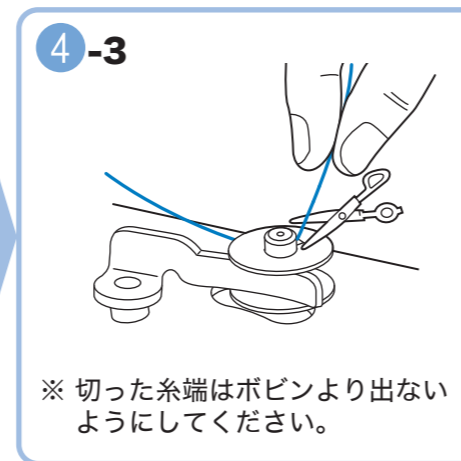
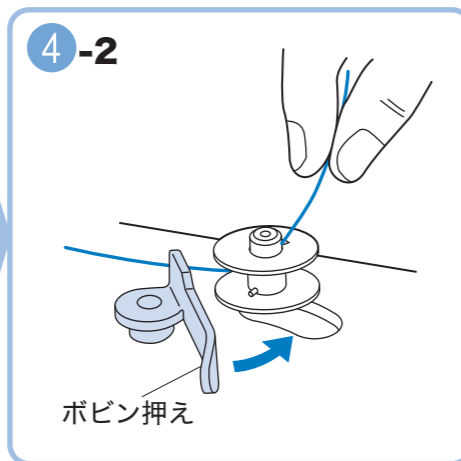
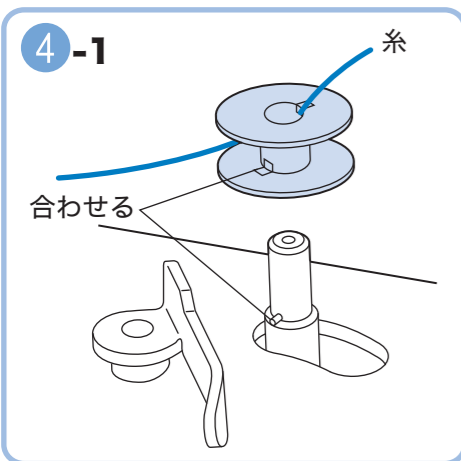
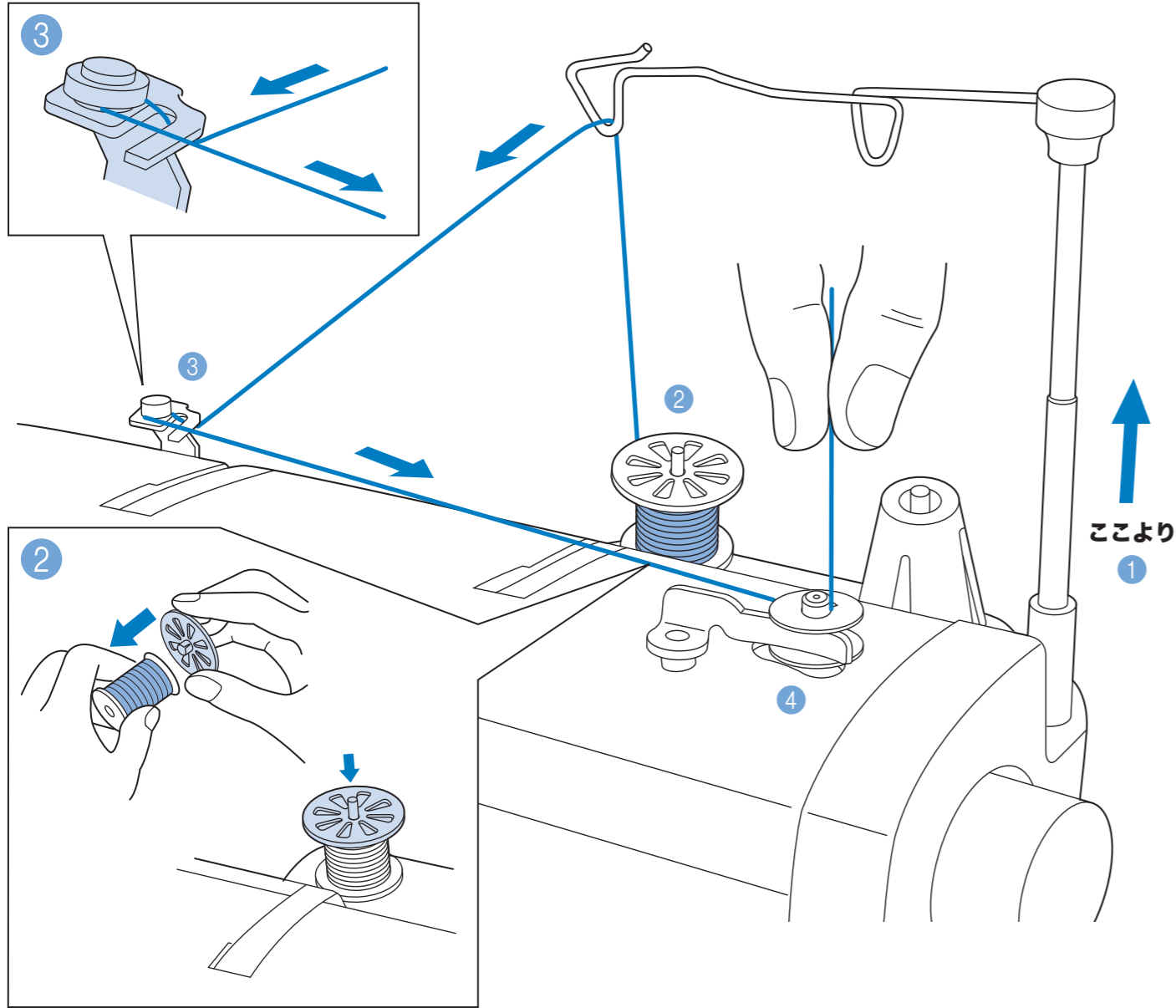


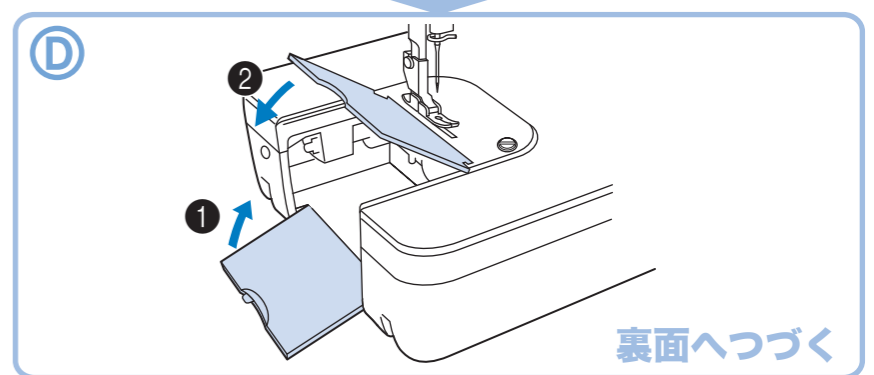
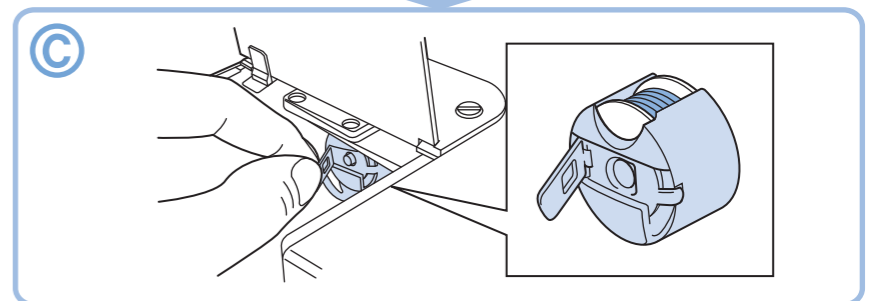
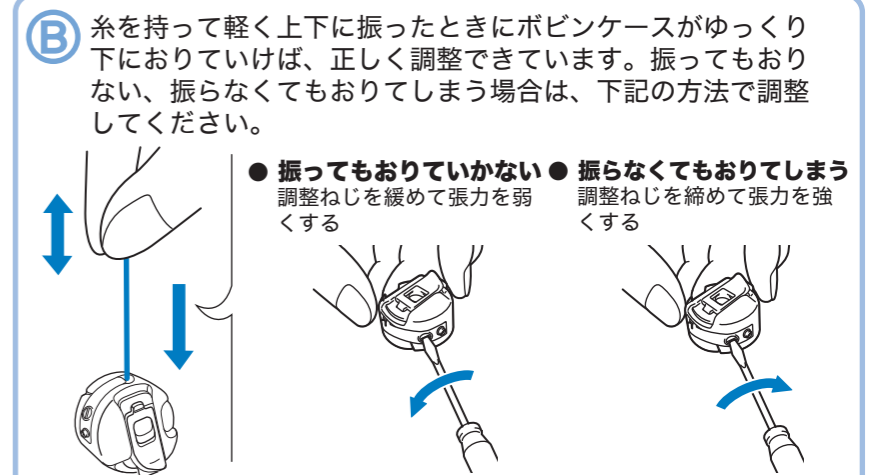
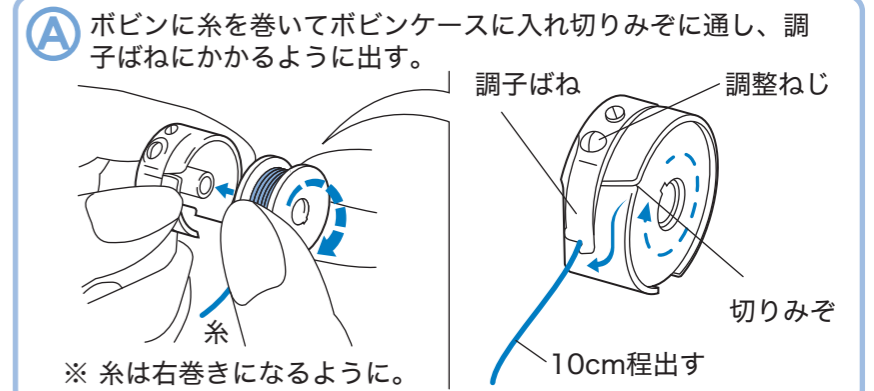
早見表

1. 下糸の準備

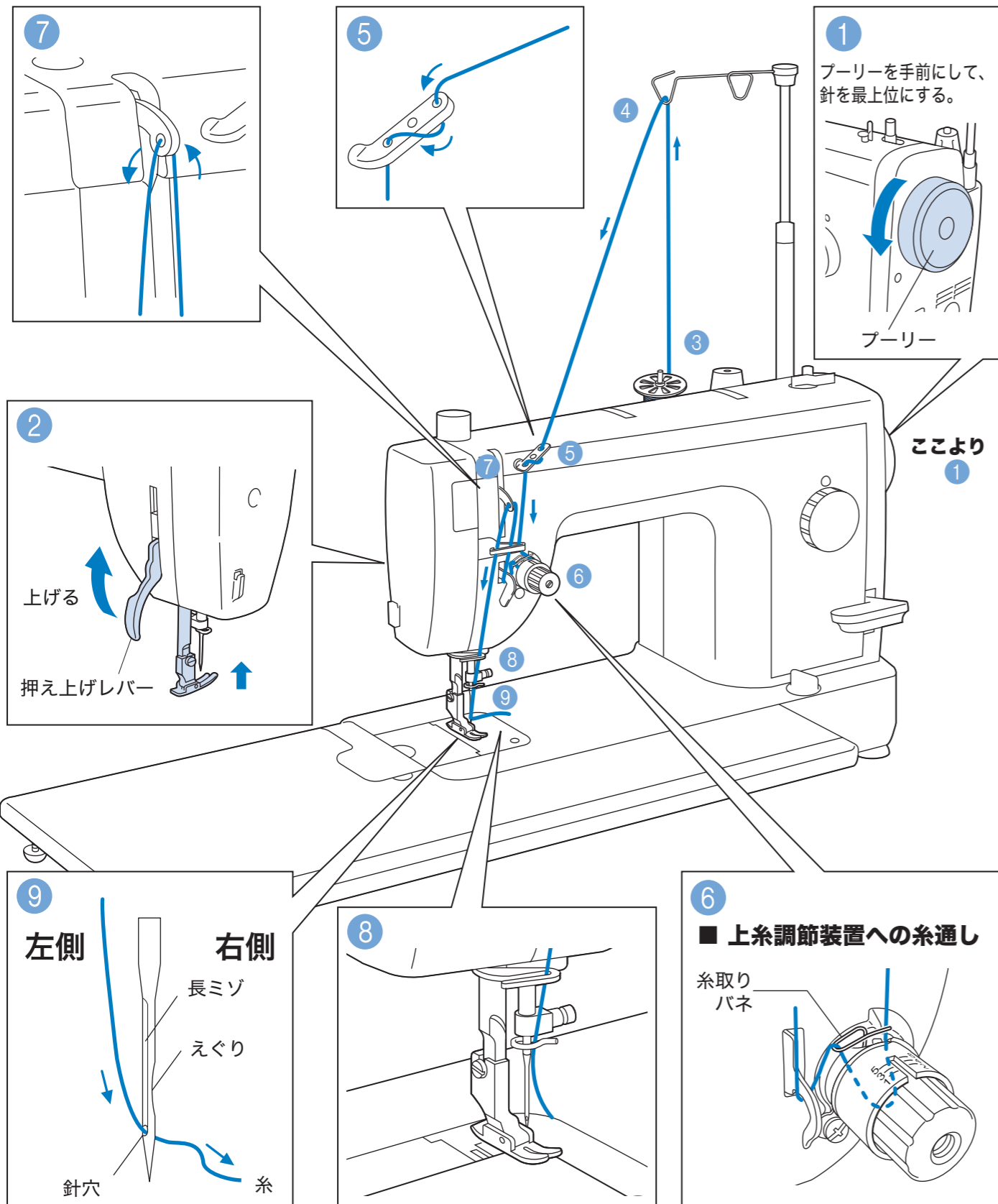
●ここよりスタートしてください●



下糸のセット

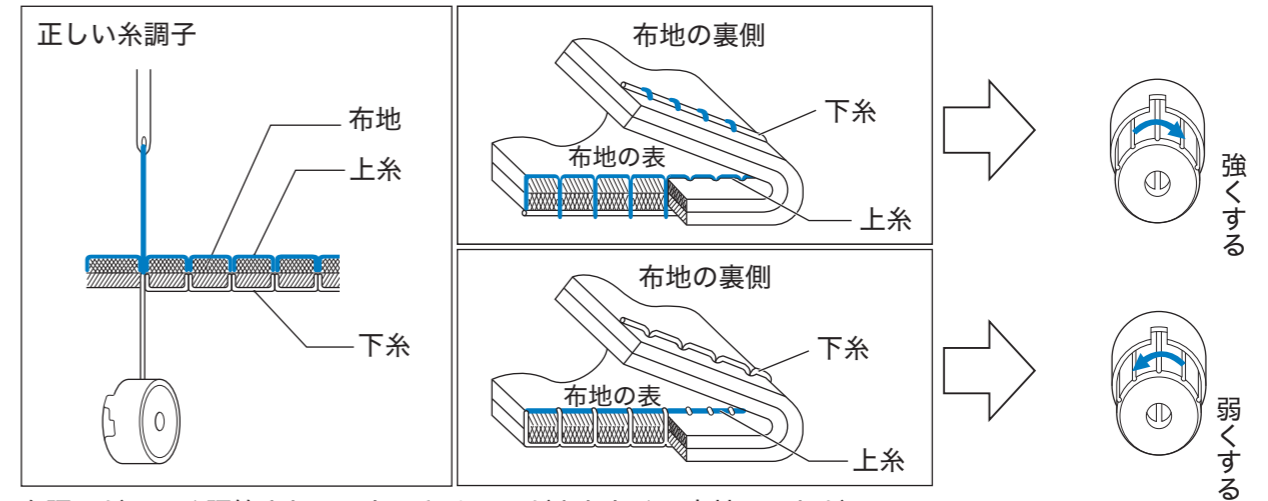


2. 上糸の通し方



糸調子

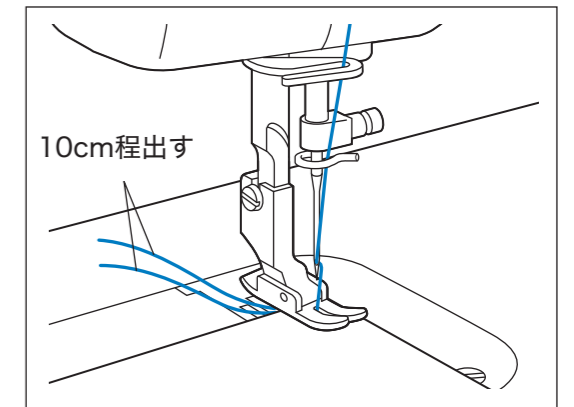
※ 下糸に合わせて上糸を調節してください。



糸調子が正しく調節されていないとぬい目がきたなく、布地にしわがよったり糸が切れたりします。

試しぬい

※ 針を上げて、布地を押えの下におき、押えを下げ、試しぬいをします。



■ 布地・糸・針の関係

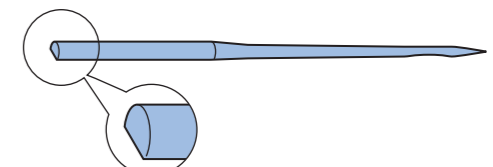
☆ この表はいろいろなぬい方すべてに関係します。

	布地・糸・針の関係		
	布地	糸	針
ぬいずれの起りやすい布地ぬい	ベルベット	絹糸、合繊糸 30番～50番	11番～14番
	セシナーキルト	合繊糸 20番～50番	11番～16番
	人エスエード	合繊糸 20番～50番	11番～16番
	ハイミロンニット	合繊糸 20番～50番	11番～16番
	ラッセルコーティング	合繊糸 50番	11番～14番
薄地ぬい	ローン	綿糸 80番	9番
	トリコット	合繊糸 60番	
	ジョーゼット (絹)	絹糸 50番	11番
普通地ぬい	ウール・ジョーゼット	絹糸、合繊糸 50番	11番～14番
	ギンガム	綿糸 60番～80番	11番～14番
	薄手ジャージ	合繊糸 60番	11番
厚地ぬい	ギャバジン、フラノ	絹糸 50番	11番
	デニム	綿糸 20番～50番	14番～18番
	ジャージ	合繊糸 20番～50番	11番～16番
	ツイード	絹糸 20番～50番	11番～16番

■ 針の種類

※ このミシンにご使用いただける針はミシン本体面板部分のシール上に表示してあります。ご確認ください。

「HL × 5 ・ HA × 1」の針



「DB × 1」の針

